



Saint-Gilles-de-la-Neuville

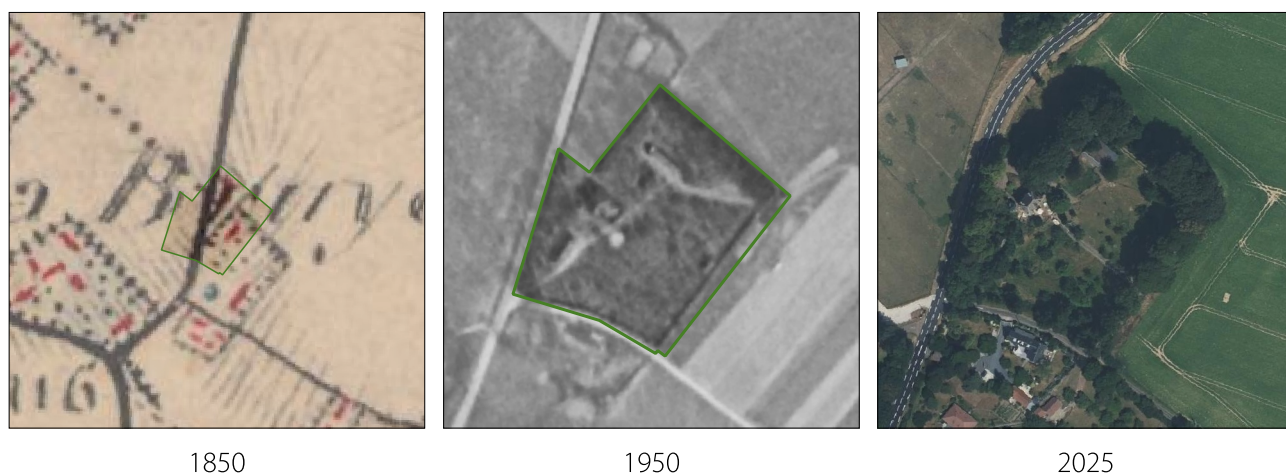
11 clos-masures identifiés



SGN1 • CLOS D'INTÉRÊT

INFORMATIONS GÉNÉRALES	RISQUES
<p>↖ ↗ Superficie ↙ ↘ 1,15 ha</p> <p>État de la ceinture arborée Quasi-complète</p> <p>État global des bâtiments Moyen</p> <div style="display: flex; justify-content: space-around; align-items: center;"> <div style="text-align: center;">  <p>Vergers Oui</p> </div> <div style="text-align: center;">  <p>Mare Non</p> </div> </div>	<p>Effondrement 42 % du clos-masure impacté <div style="width: 42%; height: 10px; background-color: #808080;"></div></p> <p>Ruissellement 15 % du clos-masure impacté <div style="width: 15%; height: 10px; background-color: #808080;"></div></p> <p>Technologique <div style="width: 0%; height: 10px; background-color: #808080;"></div></p>



ÉVOLUTION DU CLOS



DESCRIPTION

Clos-masure quasi-remarquable mais légèrement dégradé au niveau de sa ceinture arborée et de ses bâtiments.

SGN2 • CLOS D'INTÉRÊT

INFORMATIONS GÉNÉRALES	RISQUES
<p>↖ ↗ Superficie ↙ ↘ 0,43 ha</p> <p>État de la ceinture arborée Moyennement complète</p> <p>État global des bâtiments Excellent</p> <p> Verger Oui</p> <p> Mare Non</p>	<p>Effondrement</p> <p><input type="text"/></p> <p>Ruissellement</p> <p><input type="text"/></p> <p>Technologique</p> <p><input type="text"/></p>



ÉVOLUTION DU CLOS



DESCRIPTION

Clos-masure modeste quasi-remarquable dont les bâtiments ont été refait en préservant les colombages et le toit de chaume. Il est légèrement dégradé au niveau de sa ceinture arborée.

SGN3 • CLOS D'INTÉRÊT

INFORMATIONS GÉNÉRALES	RISQUES
<p>↖ ↗ Superficie ↙ ↘ 2,05 ha</p> <p>État de la ceinture arborée Quasi-complète</p> <p>État global des bâtiments Moyen</p> <div style="display: flex; justify-content: space-around; align-items: center;"> <div style="text-align: center;">  <p>Verger Oui</p> </div> <div style="text-align: center;">  <p>Mare Non</p> </div> </div>	<p>Effondrement 62 % du clos-masure impacté <div style="width: 62%; height: 10px; background-color: #808080; margin-top: 5px;"></div></p> <p>Ruissellement <div style="width: 10%; height: 10px; background-color: #808080; margin-top: 5px;"></div></p> <p>Technologique <div style="width: 10%; height: 10px; background-color: #808080; margin-top: 5px;"></div></p>



ÉVOLUTION DU CLOS



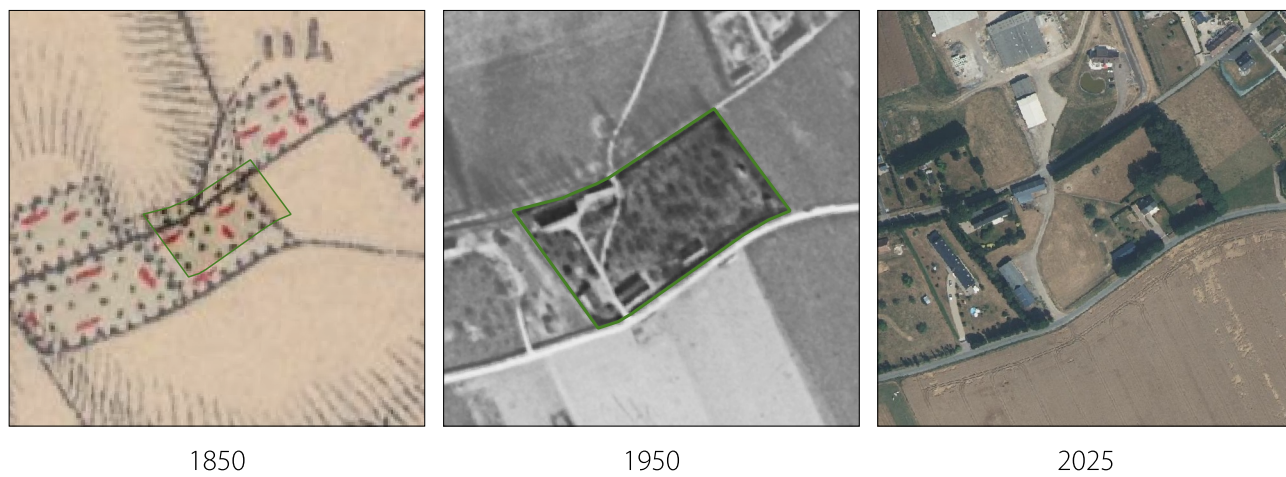
DESCRIPTION

Clos-masure intéressant mais dégradé principalement au niveau des bâtiments qui sont soit restaurés de façon moderne, soit avec des extensions maladroites ou laissés à l'abandon. Des haies composées d'essences horticoles segmentent l'espace ouvert du clos. Cependant, sa cour intérieure reste vaste sans construction préservant l'esprit du clos-masure.

SGN4 • CLOS D'INTÉRÊT

INFORMATIONS GÉNÉRALES	RISQUES
<p>↖ ↗ Superficie ↙ ↘ 1,43 ha</p> <p>État de la ceinture arborée Quasi-disparue</p> <p>État global des bâtiments Moyen</p> <div style="display: flex; justify-content: space-around; align-items: center;"> <div style="text-align: center;">  <p>Verger Non</p> </div> <div style="text-align: center;">  <p>Mare Non</p> </div> </div>	<p>Effondrement 24 % du clos-masure impacté <div style="width: 24%; height: 10px; background-color: #800000; margin: 2px;"></div></p> <p>Ruissellement 1 % du clos-masure impacté <div style="width: 1%; height: 10px; background-color: #800000; margin: 2px;"></div></p> <p>Technologique <div style="width: 0%; height: 10px; background-color: #800000; margin: 2px;"></div></p>



ÉVOLUTION DU CLOS



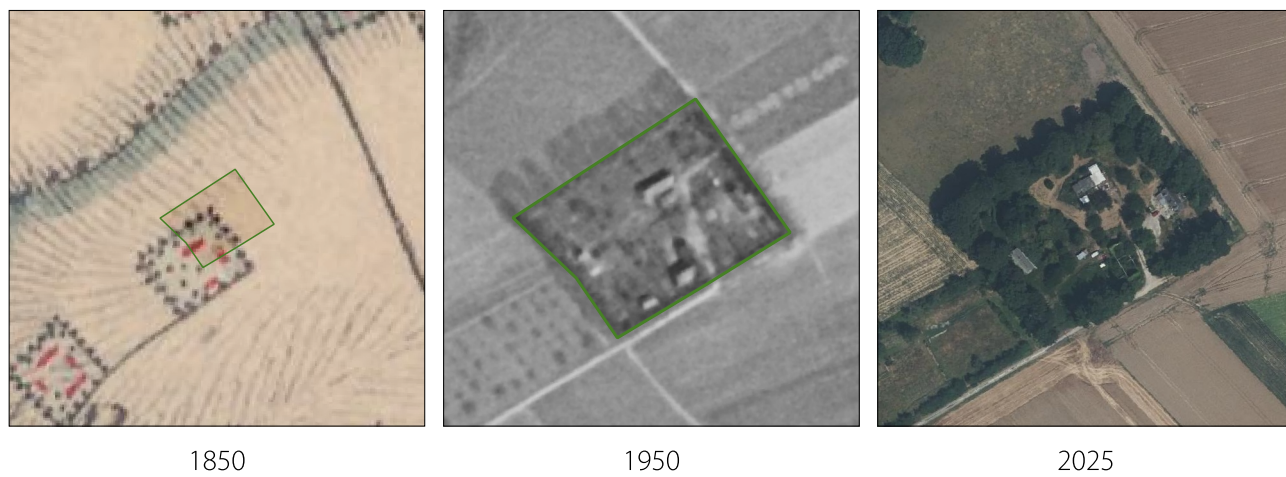
DESCRIPTION

Clos-masure intéressant mais dégradé par l'abandon de ses bâtiments, une restauration moderne d'un bâtiment au sud entouré de haies composées d'essences horticoles, et une partie de sa ceinture arborée en mauvais état.

SGN5 • CLOS D'INTÉRÊT

INFORMATIONS GÉNÉRALES	RISQUES
<p>↖ ↗ Superficie ↙ ↘ 0,98 ha</p> <p>État de la ceinture arborée Quasi-complète</p> <p>État global des bâtiments Moyen</p> <div style="display: flex; justify-content: space-around; align-items: center;"> <div style="text-align: center;">  <p>Verger Non</p> </div> <div style="text-align: center;">  <p>Mare Oui</p> </div> </div>	<p>Effondrement</p> <div style="background-color: #e0e0e0; height: 15px; width: 100%; margin-bottom: 10px;"></div> <p>Ruissellement</p> <div style="background-color: #e0e0e0; height: 15px; width: 100%; margin-bottom: 10px;"></div> <p>Technologique</p> <div style="background-color: #e0e0e0; height: 15px; width: 100%; margin-bottom: 10px;"></div>





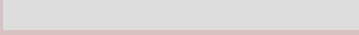
ÉVOLUTION DU CLOS



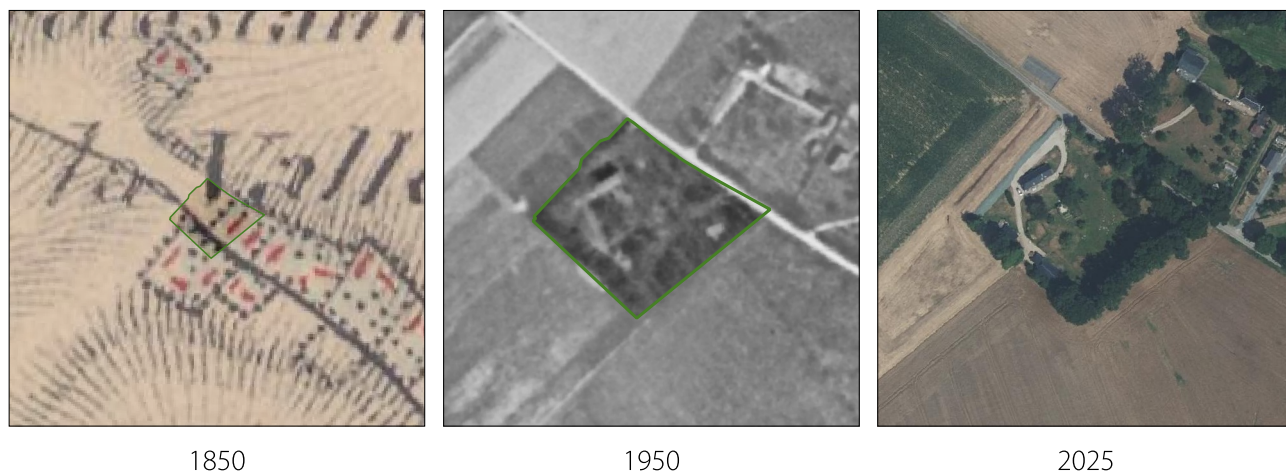
DESCRIPTION

Clos-masure intéressant mais dégradé par l'abandon de certains bâtiments, une restauration de la maison principale moderne cependant l'esprit du clos-masure subsiste.

SGN6 • CLOS D'INTÉRÊT

INFORMATIONS GÉNÉRALES	RISQUES
<p>↖ ↗ Superficie ↙ ↘ 0,66 ha</p> <p>État de la ceinture arborée Moyennement complète</p> <p>État global des bâtiments Moyen</p> <p> Verger Non</p> <p> Mare Oui</p>	<p>Effondrement 5 % du clos-masure impacté </p> <p>Ruissellement 66 % du clos-masure impacté </p> <p>Technologique </p>

ÉVOLUTION DU CLOS



1850


1950

2025

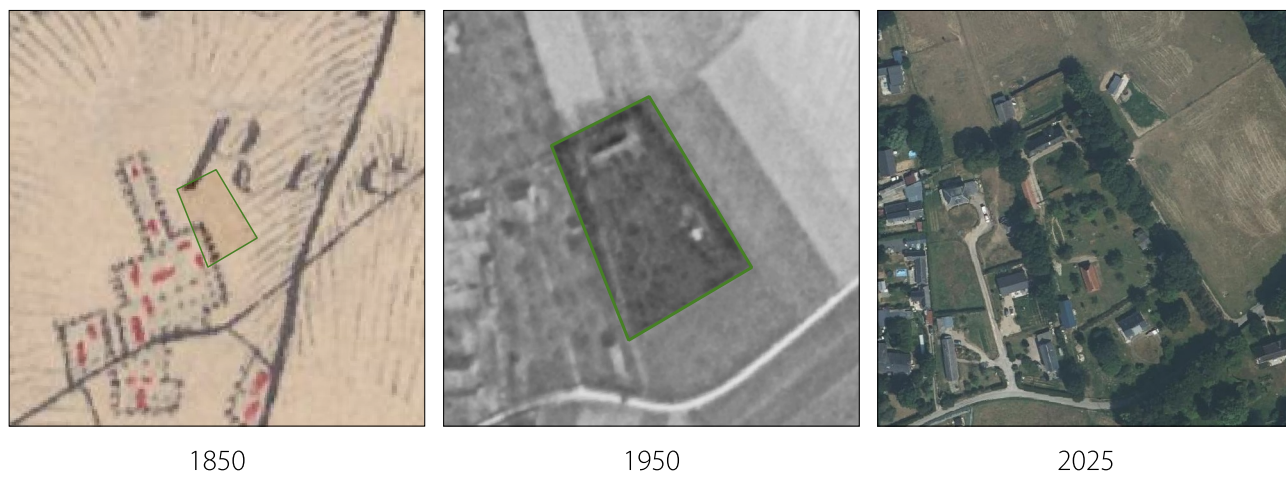
DESCRIPTION

Clos-masure intéressant malgré le manque d'un pan de sa ceinture arborée, sous réserve d'une belle restauration des bâtiments.

SGN7 • CLOS D'INTÉRÊT

INFORMATIONS GÉNÉRALES	RISQUES
<p>↖ ↗ Superficie ↙ ↘ 0,72 ha</p> <p>État de la ceinture arborée Quasi-complète</p> <p>État global des bâtiments Moyen</p> <div style="display: flex; justify-content: space-around; align-items: center;"> <div style="text-align: center;">  <p>Verger Oui</p> </div> <div style="text-align: center;">  <p>Mare Oui</p> </div> </div>	<p>Effondrement</p> <div style="width: 100%; height: 15px; background-color: #ccc; margin-bottom: 10px;"></div> <p>Ruissellement</p> <div style="width: 100%; height: 15px; background-color: #ccc; margin-bottom: 10px;"></div> <p>Technologique</p> <div style="width: 100%; height: 15px; background-color: #ccc;"></div>



ÉVOLUTION DU CLOS



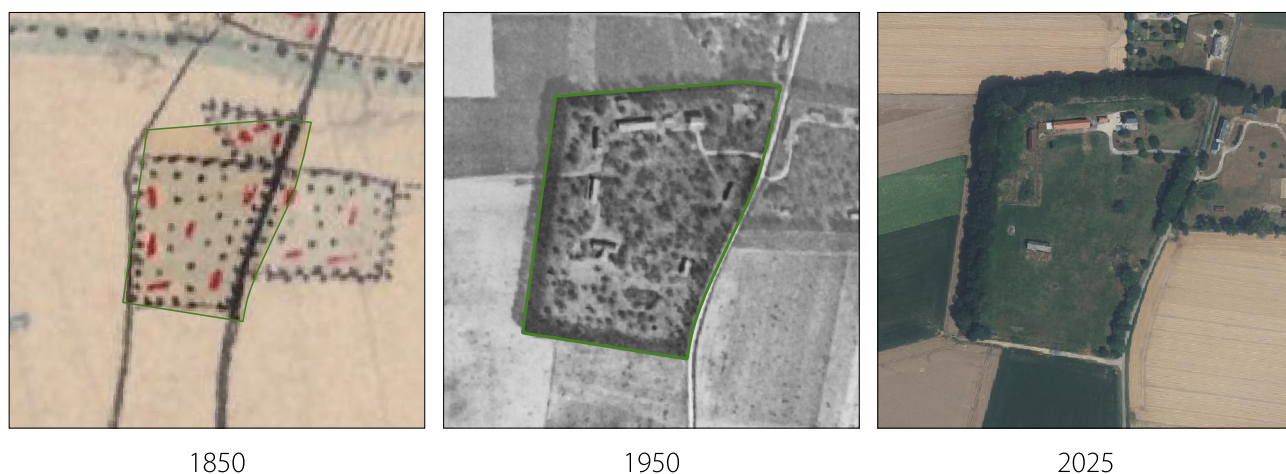
DESCRIPTION

Clos-masure quasi-remarquable par la présence d'un ancien bâtiment, d'un verger et de la mare, cependant une partie de la ceinture arborée est dégradée.

SGN8 • CLOS REMARQUABLE

INFORMATIONS GÉNÉRALES	RISQUES
<p>↖ ↗ Superficie ↙ ↘ 4,78 ha</p> <p>État de la ceinture arborée Moyennement complète</p> <p>État global des bâtiments Bon</p> <div style="display: flex; justify-content: space-around; align-items: center;"> <div style="text-align: center;">  <p>Verger Non</p> </div> <div style="text-align: center;">  <p>Mare Non</p> </div> </div>	<p>Effondrement 46 % du clos-masure impacté <div style="width: 46%; height: 10px; background-color: #808080; margin-top: 5px;"></div></p> <p>Ruissellement <div style="width: 10%; height: 10px; background-color: #808080; margin-top: 5px;"></div></p> <p>Technologique <div style="width: 10%; height: 10px; background-color: #808080; margin-top: 5px;"></div></p>

ÉVOLUTION DU CLOS



DESCRIPTION

Clos-masure remarquable par la préservation d'un grand nombre de ses bâtiments d'origine et l'ouverture de sa cour intérieure malgré sa ceinture arborée dégradée.

SGN9 • CLOS REMARQUABLE

INFORMATIONS GÉNÉRALES	RISQUES
<p>↖ ↗ Superficie ↙ ↘ 1,98 ha</p> <p>État de la ceinture arborée Moyennement complète</p> <p>État global des bâtiments Bon</p> <p>Verger Non</p> <p>Mare Oui</p> <p>Une exploitation agricole est identifiée dans ce clos-masure</p>	<p>Effondrement 10 % du clos-masure impacté</p> <p>Ruissellement</p> <p>Technologique</p>

ÉVOLUTION DU CLOS



1850



1950





2025

DESCRIPTION

Clos-masure remarquable bien que dégradé au niveau de sa ceinture arborée et par l'implantation d'un bâtiment agricole neuf très perceptible.

SGN10 • CLOS D'INTÉRÊT

INFORMATIONS GÉNÉRALES	RISQUES
<p>↖ ↗ Superficie ↙ ↘ 1,37 ha</p> <p>État de la ceinture arborée Complète</p> <p>État global des bâtiments Bon</p> <div style="display: flex; justify-content: space-around; align-items: center;"> <div style="text-align: center;">  <p>Verger Non</p> </div> <div style="text-align: center;">  <p>Mare Non</p> </div> </div>	<p>Effondrement 19 % du clos-masure impacté <div style="width: 19%; height: 10px; background-color: #800000; margin: 2px 0;"></div></p> <p>Ruissellement <div style="width: 0%; height: 10px; background-color: #ccc; margin: 2px 0;"></div></p> <p>Technologique <div style="width: 0%; height: 10px; background-color: #ccc; margin: 2px 0;"></div></p>



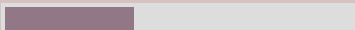
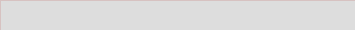
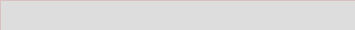
ÉVOLUTION DU CLOS



DESCRIPTION

Clos-masure intéressant malgré le fait qu'il ne reste qu'un bâtiment, et la ceinture arborée est en bel état.

SGN11 • CLOS D'INTÉRÊT

INFORMATIONS GÉNÉRALES	RISQUES
<p>↖ ↗ Superficie ↙ ↘ 3,19 ha</p> <p>État de la ceinture arborée Quasi-complète</p> <p>État global des bâtiments Bon</p> <p> Verger Non</p> <p> Mare Oui</p> <p>Une exploitation agricole est identifiée dans ce clos-masure</p>	<p>Effondrement 37 % du clos-masure impacté </p> <p>Ruissellement </p> <p>Technologique </p>

ÉVOLUTION DU CLOS



1850



1950



2025

DESCRIPTION

Clos-masure intéressant mais dégradé par la division parcellaire, impliquant plusieurs entrées faites dans le talus et des haies segmentant l'espace ouvert, et par l'implantation de bâtiments agricoles dans la cour intérieure du clos. Cependant, il a conservé quelques beaux bâtiments traditionnels et son pigeonnier, et a le potentiel pour devenir un clos intéressant.

